

令和3年  
2021年

# かしばし社協だより

7月発行

## わがまち香芝ささえ愛会議の話し合いから 多くの新たな仕組みやネットワークが誕生しています。

話し合いテーマ

新たな仕組み・ネットワーク

重層的な見守りについて

見守り協力事業者ネットワーク

活動者(担い手)の養成について

生活支援活動者の養成講座

地域との関わりについて

専門職研修会

地域活動の見える化について

通いの場・助け合い活動ガイドブック

支え合い(助けられ上手)について

中学校区支え合い活動推進セミナー

コロナ禍での変化について

つながりヒント集



中学校区支え合い活動推進セミナー  
令和2年1月17日(金)



わがまち香芝ささえ愛会議  
令和3年6月16日(水)



**わがまち香芝ささえ愛会議のメンバー**  
自治会長、老人クラブ会長、地区民生委員、児童委員協議会会長、地域福祉推進委員会会長、介護支援専門員連絡会会長、シルバー人材センター、在宅介護支援センター、地域包括支援センター(西東、中央)、民間事業者、市民協働課、介護福祉課、県社協・市社協生活支援コーディネーター

※生活支援コーディネーターは、地域住民や専門職、事業者等と協働し、資源開発やネットワークの構築等、高齢者を支える住民主体の地域づくりを支援します。

## わがまち香芝ささえ愛会議

わがまち香芝ささえ愛会議(生活支援体制整備事業 第一層協議体)は、『支援が必要になっても「地域のつながり」から切り離さずに暮らせる地域』を目標に、地域住民、専門職、事業者、行政が

定期的集まって、気づきや、情報を持ち寄り新たな取り組みやネットワークを構築するための会議です。

今年度は、自治会、老人クラブ、地域福祉推進委員会、ふれあいい

いききサロン、いきいき百歳体操等の団体にご協力いただき、「通いの場・助け合い活動」についての実態調査を実施いたします。この調査をもとに、わがまち香芝ささえ愛会議で、コロナ禍での地域の活動の変化や活動者の思いについて共有をすすめる、必要な支援等について話し合いをすすめていきます。

香芝市社会福祉協議会の会長が、6月28日(月)から変わりました

このたび、会長に就任いたしました高橋です。

近年、福祉課題は複雑・多様化しておりますが、『みとめあい、つながりあう「共生」のまちかしば』の実現を目指し、努力を重ねて参りたいと存じます。ご理解、ご協力を賜りますようお願い申し上げます。

香芝市社会福祉協議会 会長 高橋 進



(1)

発行・編集



社会福祉法人 香芝市社会福祉協議会

〒639-0251 奈良県香芝市逢坂一丁目374番地1  
(香芝市総合福祉センター内)  
TEL 0745-76-7107(代表) FAX 0745-76-7104



HP



Facebook

<https://ka-shakyo.or.jp>

[E-mail] [info@ka-shakyo.or.jp](mailto:info@ka-shakyo.or.jp)

<https://www.facebook.com/ka.shakyo/>

# 各種福祉団体のご紹介

## 会員募集中です!!

かしばし社協は  
 各種福祉団体活動の支援を通じて  
**支え合い・つながり合う**  
 地域福祉のまちづくりに取り組んでいます



### 香芝市赤十字奉仕団

博愛人道の旗のもとに、生命と尊厳を守り、全ての  
 人々の幸福を願って活動する日本赤十字社に賛同し、  
 地域で活動するボランティアです。

対象 ▷ 18歳以上の方

活動 ▷ 災害活動、献血協力  
 救急法等の開催、  
 災害に備えた研修



※各種福祉団体の紹介では、  
 令和以前の写真も含んでいます

### 香芝市母子寡婦福祉会 (シングルズ)

ひとり親家庭が相互に協力し、子どもの  
 健全育成や、世帯の社会的自立を目指し  
 ます。

対象 ▷ ひとり親世帯の父母  
 及び寡婦・賛助者

活動 ▷ 相談、交流会、  
 情報交換・提供、  
 啓発、教育関係



### 緊急小口資金等の特例貸付

### 受付期間 8月末日まで延長

新型コロナウイルス感染症の影響を踏まえ、  
 休業や失業等により生活資金でお悩みの方  
 々々に向けた、緊急小口資金等の特例貸付  
 を実施しています。

- ★主に休業された方向け(緊急小口資金)  
 貸付上限額 20万円
- ★主に失業された方等向け(総合支援資金)  
 貸付上限額 二人以上世帯: 20万円  
 単身世帯 : 15万円

※貸付に際しての条件等ございますので、まずはご連絡ください。  
 香芝市社会福祉協議会 ☎ 76-7107

# 香芝市ふたかみクラブ連合会

健康保持・増進、親睦・友愛、社会奉仕等をそれぞれの地域で行います。

対象 ▷概ね60歳以上の方

活動 ▷親睦交流活動、健康づくり、介護予防、地域奉仕、友愛活動など

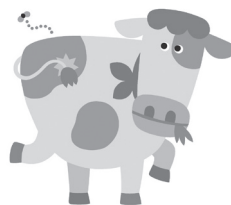


# 香芝市身体障害者福祉協会

同じ立場の者同士協力しあいながら社会参加と親睦・交流、健康増進を目指します。

対象 ▷身体障害者手帳を交付された方及び重度障がい者の介護者

活動 ▷相談、交流、社会参加、作業所運営、情報提供、啓発、健康づくり



# 第5回緊急食料支援(フードドライブ)を実施しました

6月14日(月)～18日(金)において、生活にお困りの方々のために、5回目となる緊急食料支援(フードドライブ)を実施しました。ご寄附いただいた皆さま、食料の受付及び仕分けをしてくださったボランティアの皆さま、ご協力ありがとうございました!

あたたかいご支援、ありがとうございました

### 物品預託

磯壁みつわ会、手話サークルかしば、(JA)ならけん助け合い組織「ハートの会」、磯本由佳、吉井ひろみ、食のサポーターかしば、濱田嘉代子、上田智奈美、村松智子、白鳳ふれあいの会、友田清孝、奥山江利子、香芝チャペル、ふれあい西真美、藤本真知子、NPO 法人T-seed、香芝市更生保護女性会、キープ香芝、八川富貴子、匿名42名 合計 741kg

### 現金預託

世界平和統一家庭連合かつらぎ家庭教会、高齢者ふれあい手作りの会、中村昌平、あしびハイツの匿名、瓦口地域福祉推進委員会、八川修一、匿名9名 合計 297,980円



**住民みんながボランティア ~香芝市ボランティアセンター~**

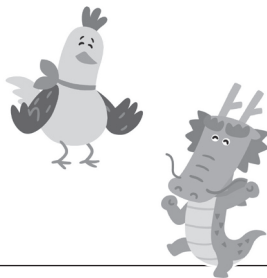
**ほっとライン**

香芝市総合福祉センター 3階  
 [TEL/FAX] 0745-76-7179  
 [E-mail] vcenter@ka-shakyo.or.jp

〈開所日時〉  
 月・火・水・木・金  
 午前9時～午後4時



地域みんなで子どもたちを育てよう！  
 香芝市内の子どもたちのために活動したい、子育てをしているパパ・ママを支えたい…そんな志をもった仲間たちの集まりです。「香芝の次世代を担う子どもたちのために」がんばる大人たちです。



**開催します!**

## 子育てに関する 意見交換会 + 交流会

香芝市の子育て支援に係るボランティア等の相互の情報共有と連携を目的に開催します。

- 主催** 香芝市子育て連絡協議会ふたこぶらくだ
- 日時** 令和3年8月6日(金) 午前10時～正午
- 場所** 尼寺廃寺跡学習館(尼寺2丁目88)
- 定員** 25名(見守りスタッフも配置しますので子ども連れでの参加も可能です)  
 ※リーフレットなど、活動紹介できるものをご持参ください。
- 申込先** 香芝市ボランティアセンター  
 TEL 76-7179  
 E-mail vcenter@ka-shakyo.or.jp

### 善意銀行へのご寄附、ありがとうございます (5月7日～7月5日)

福祉のために下記のとおりご寄附をいただきました。この善意をありがたくお受けし、ご意志に添って活用させていただきます。温かい善意に感謝いたします。(受付順記載)

かしの木会様より	100,000円
匿名様より	2,000円
匿名様より	5,000円

### ★ふれあい総合相談 ☎79-5858★

※総合福祉センターの改修工事に伴い、下記のとおり変更になっております。ご不便をおかけして申し訳ございませんが、ご理解いただきますようお願いいたします。

相談名	相談内容	相談日
一般相談	日常生活における心配ごと	月～金曜日 午前9時～午後5時
心配ごと相談所	日常生活における心配ごと (民生児童委員、知識経験者、行政相談委員、人権擁護委員による対面相談)	毎月第1水曜日 午前9時～午後3時 毎月第3水曜日 午前9時～正午 ※第2・4水曜日は休止させていただきます
	※相談場所を、『市役所会議室棟 第1会議室』に変更させていただきます	
福祉法律相談	成年後見制度や悪質商法被害などの福祉法律相談 【相談担当：奈良県司法書士会】	※改修工事の間、休止させていただきます (工事予定期間：令和4年7月まで)